

UEMATSU NEWS

2017 June

<http://www.uematsu-p.com/>

当社戸田工場
新設備のご案内



プリンティングルーム「モンブラン」の設備更新

品質と生産効率を追求した理想の印刷工場を実現するために、小森コーポレーション製 GL537 新台 3台（菊全片面 5 色機）を、当社戸田工場 3F の印刷室モンブランに設置いたしました。すべてインラインカメラによる品質検査装置に加えて、見当及び色調自動調整機能により短時間での立ち上がりと、繰り返し精度の高い品質を実現しております。



印刷室の扉が開いた瞬間に目の前に広がる3台並んだディスプレイはまさに圧巻の一言！



3台全てにインラインカメラを設置。ピンホールや網抜けといった不良に関してもカメラで完全キャッチ。ディスプレイには、カメラで撮影された刷本の濃度が数値やグラフで映し出され、濃度管理も一目瞭然。

最高15,000回転の高速印刷を実現！

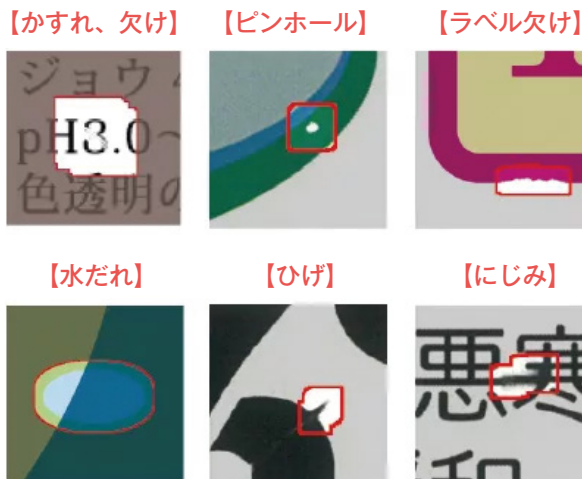
是非一度、ご覧いただければ幸いです。工場見学を心よりお待ちしております！

Correct Eye SIS コレクトアイ シス

新たにオフラインの検査装置コレクトアイ SIS を 2 台導入いたしました。既設のコレクトアイを加え 3 台の検査装置で、サンプリング及び納本の検査精度の向上を図っております。インライン検査、オフライン検査を併用することで品質向上に努めて参ります。



不良検出例



インライン検査では検出不可能なレベルのピンホール・欠け等の不良も瞬時に検出します。デジタルデータとの比較検査も高精度で行います。

HEIDELBERG Speed master XL106-6

2016 年 drupa 発表のハイデルベルグ社製 XL106-6 が 5 月中旬から稼働いたしました。当社初のハイデルベルグです！

スピードマスター XL106 は、ハイデルベルグのフラッグシップモデルであるピークパフォーマンスクラスに位置付けられる菊全寸伸片面 6 色機*です。

フィーダからデリバリまで、印刷機内部における妥協のないスムーズで安定した用紙搬送は、最高印刷速度 **毎時 18,000 枚** という驚異的な生産性を実現する要となっています。

また回転数もさることながら、インテリスタート機能やインプレスコントロールによるリードタイムの短縮により異次元の生産性を実現しております。インライン品質管理装置も含め、是非ともご来社のうえ、ご覧になって頂ければ幸いです。

※最大用紙寸法：750mm×1,060mm
最大印刷面積：730mm×1,050mm



株式会社ウエマツ 本社 〒171-0052 東京都豊島区南長崎 3-34-13 TEL 03-3953-1101 / FAX 03-3953-0557

戸田工場 〒335-0034 埼玉県戸田市菅目 8-12-2 TEL 048-449-8777 / FAX 048-449-8733
製本センター 〒335-0034 埼玉県戸田市世目 8-3-4 TEL 048-449-0888 / FAX 048-449-0889
日産グループ事業所 〒120-0046 東京都足立区小台 2-6-2 TEL 03-5390-3951 / FAX 03-5390-3952

グループ会社
株式会社グラフィカ・ウエマツ 〒171-0052 東京都豊島区南長崎 3-34-13 TEL 03-3953-1105 / FAX 03-3953-1140
マコト印刷株式会社 〒173-0031 東京都板橋区大谷口北町 84-1 TEL 03-3972-9955 / FAX 03-3972-2700